



DINOSAUR WORLD

夏季特別展

7
ワールド

竜

～生物進化の大冒険～

会期中無休

2019年7月13日(土)～9月1日(日)

●開館時間/9:30～18:30(入館は18:00まで)

●観覧料/大人…800円
大高生…600円
中学生以下…無料

※20名以上の団体は2割引
※65歳以上の方、身体障害者手帳、療育手帳、精神障害者保健福祉手帳をご提示の方
(介護が必要な場合は介護者も)は半額
※シニアいきいきパスポートのご提示で無料

- 主催/明石市立文化博物館 神戸新聞社
- 協力/JAMSTEC 国立研究開発法人 海洋研究開発機構 大阪市立自然史博物館 東京農業大学
- 企画・監修/一般財団法人進化生物学研究所
- 企画制作/東映株式会社
- 後援/兵庫県 兵庫県教育委員会、明石市教育委員会、公益財団法人兵庫県芸術文化協会、公益財団法人明石文化国際創生財団、一般財団法人兵庫県学校厚生会、NHK神戸放送局、サンテレビジョン、ラジオ関西、明石ケーブルテレビ

お得な前売券も発売中!

●大人……………600円
●ペア……………1,100円

※前売券は6月15日(土)～7月12日(金)まで、明石市立文化博物館、山陽電車山陽明石駅・ご案内センター(明石)、明石観光案内所にて販売

明石市立文化博物館

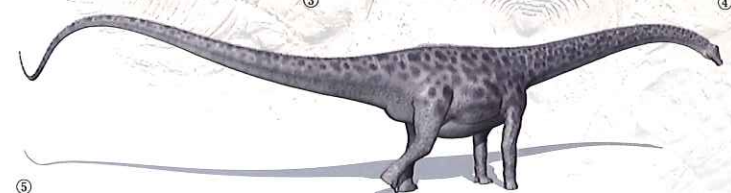
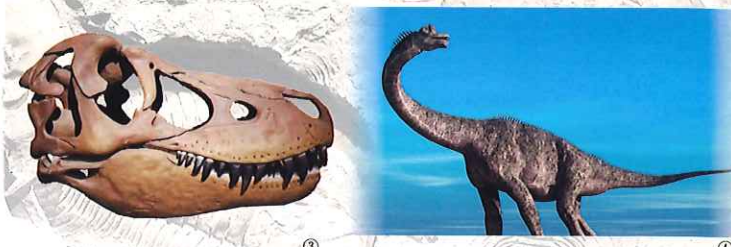
生命進化の大冒険をはじめよう!

地球が誕生して46億年。そして、そこに生命が誕生したのは、約38億年前と考えられています。

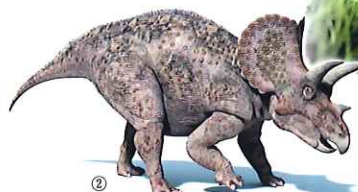
地球で最初に生命が誕生した場所は海でした。長い時間をかけて進化した生物たちは、海から陸へと活動の範囲を広げていきました。そして、私たちがよく知る恐竜たちが誕生しました。恐竜たちは、巨大化し、やがて地球の覇者となりました。

生物の歴史は、進化と絶滅の繰り返しです。それは、まさに生物たちの「大冒険」と呼ぶにふさわしい、進化の旅といえるでしょう。

今回の展覧会では、生命の誕生から恐竜の時代まで生物の進化を辿り、多くの研究によって判明した古代の生き物たちの姿を、化石や標本等の資料を中心に紹介します。



①トリケラトプス(全身骨格標本) ②トリケラトプス(想像図)
 ③タルボサウルス頭骨(復元模型) ④ジュラ紀の大型植物食恐竜(想像図)
 ⑤ディプロドクス(想像図) ⑥シーラカンス目の化石
 ⑦ティラノサウルス(想像図)
 ①③⑥一般財団法人進化生物学研究所 蔵



関連イベント

※高校生以上の方の各イベントのご参加には当日の観覧券が必要です。

要申込み

締切/7月17日(水)必着

●「自分だけの恐竜を作ろう! 発掘! 恐竜コースター」

珪藻土のコースターに化石シールを貼って、色を塗り、自分だけの恐竜を作りましょう!

日時/A 7月27日(土) 10:00~ B 7月27日(土) 14:00~
 C 8月18日(日) 10:00~ D 8月18日(日) 14:00~
 (1日2回開催)

参加費/300円(材料費)
 所要時間/30分~1時間程度
 対象/小学生以上~中学生まで
 (小学校3年生以下は必ず保護者付き添いで参加)

定員/各回15人
 ※当日は汚れても良い服装でご越しください。



【申し込み方法】

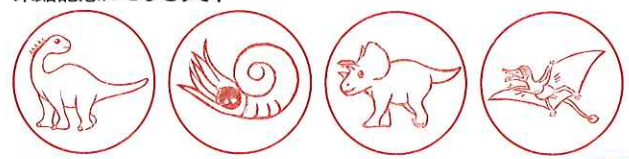
往復はがきに、①参加者全員の氏名とフリガナ ②学年 ③代表者(保護者)の電話番号④保護者の付き添いの有無 ⑤参加希望日と時間を上記のA~Dの中から選び、第一希望、第二希望まで記入、返信面に自分の住所を記載のうえ、明石市立文化博物館までお送り下さい。応募者多数の場合は抽選。発表は発送をもって代えさせていただきます。

明石市立文化博物館
 〒673-0846 明石市上ノ丸2丁目13番1号

会期中
随時開催

●来館記念にオリジナル恐竜スタンプを押そう!

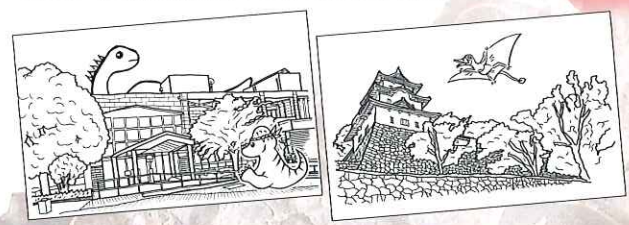
恐竜や古生物を明石市立文化博物館の職員がデザインしました! 来館記念にぜひどうぞ!



●好きな色にぬろう! 恐竜ぬりえ

明石市立文化博物館オリジナルの恐竜イラストのぬりえです。

会期中
随時開催



SNS始めました!
 展覧会情報も随時更新中!



明石市立文化博物館

@akashibunpaku



〒673-0846 明石市上ノ丸2丁目13番1号 TEL.078-918-5400 http://www.akashibunpaku.com/

【交通アクセス】電車/JR・山陽電車明石駅より北へ徒歩5分 車/第二神明大蔵谷出口より南西へ10分、第二神明伊川谷出口(東行きのみ)より南へ10分
 【駐車場】1台1時間につき100円(1時間未満の端数は1時間とします)駐車台数32台。(有料)
 ※駐車台数に限りがあるため、公共交通機関、または近隣の有料駐車場(地図参照)をご利用ください。
 ※マイクロバス等での来館の場合は、事前にお問い合わせください。

